



# CONTROL SU

ALCALE IN POLVERE  
PER L'INNALZAMENTO DEL pH

PRODOTTO COMPLEMENTARE PER  
IL TRATTAMENTO DELL'ACQUA

## CARATTERISTICHE GENERALI

**CONTROL SU** è un alcalo in polvere a base di carbonato di sodio puro per l'innalzamento del pH dell'acqua di piscina. **CONTROL SU** va usato tutte le volte che particolari tipi di acque o di clorazioni provocano abbassamento di pH. La clorazione con acido tricloroisocianurico, tende a far scendere il pH.

Il pH di un'acqua di piscina va tenuto fra 7.3 e 7.5. Quando l'acqua di piscina ha un pH inferiore a 7.3, si notano eccessivi consumi di cloro, irritazione agli occhi e fenomeni di corrosione.

**CONTROL SU** è anche utilizzato per innalzare, insieme al pH, l'alcalinità.

L'alcalinità ottimale dell'acqua di piscina è legata ai valori di pH e durezza; comunque sono preferibili i valori che oscillano tra 75 e 120 ppm (espressi come carbonato di calcio). Valori troppo bassi provocano eccessive fluttuazioni di pH e fenomeni di corrosione.

## CONDIZIONI DI IMPIEGO

Versare **CONTROL SU** direttamente in vasca o meglio prediluendo moderate quantità in un secchio pulito. 1 kg di **CONTROL SU** per 100 mc d'acqua alza il pH di 0.1 unità ed innalza l'alcalinità di 10 ppm. Le dosi possono variare leggermente dipendentemente dall'alcalinità dell'acqua di riempimento. Non immettere il prodotto in vasca quando ci sono bagnanti. L'immissione migliore è alla chiusura serale con le pompe in funzione per avere una adeguata dispersione del prodotto.

## CARATTERISTICHE TECNICHE

- Aspetto	: polvere bianca
- Contenuto in sostanza attiva	: 100%
- pH soluzione al 10%	: 10.2 ± 0.2

## AVVERTENZE

Evitare il contatto con gli occhi e la pelle.  
Leggere attentamente l'etichetta e la scheda di sicurezza.

### Etichettatura



### Attenzione

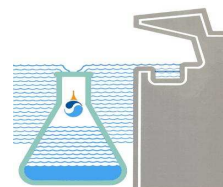
Provoca grave irritazione oculare.

Contiene sodio carbonato N°CAS 497-19-8

IT\_SDT\_CONTROLSU\_1 - 16/05/2011 (1) - 1 / 1



**LINEA  
PISCINE**



**CONTROLCHEMI srl** - Via G. Di Vittorio 55 15076 OVADA (AL) ITALIA - Sede legale: via Sant'Agnese 12 20123 MILANO

☎ Ufficio ++39 (0)143 837230-178 - Lab ++39 (0)143 837258 📠 ++39 (0)143 837165 ✉ info@controlchemi.it 🌐 www.controlchemi.it