

PROGRESS

PROGRESS DOSATORE A LAMBIMENTO PROGRESSIVO



- Per il trattamento dell'acqua delle piscine piccole e medie e delle SPA

- Dosaggio continuo

- Semplice gestione

- Particolarmente studiato per il dosaggio delle pastiglie di Ipoclorito di calcio PURAKLOR HP75/200

*Nessun problema di sovrastabilizzazione
Nessuna decomposizione del cloro nel lambitore*



PROGRESS

DOSATORE A LAMBIMENTO PROGRESSIVO

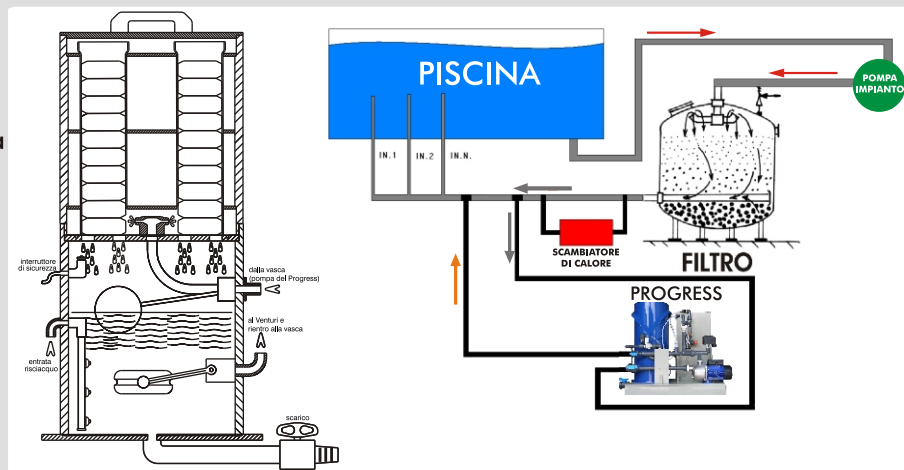
Sistema di dosaggio innovativo consigliato per piscine di piccole e medie dimensioni fino a 500 mc e per le SPA. PROGRESS è un dosatore a lambimento progressivo che utilizza le cialde di Ipoclorito di Calcio PURAKLOR HP 75/200. Le cialde sono bagnate dall'acqua una per volta nelle 4 cartucce.

In questo modo si evitano i problemi di decomposizione del cloro nonché i rischi di sovrastabilizzazione e di eccessivi abbassamenti del pH come avviene con i dosatori a lambimento dei pastiglioni di acido tricloroisocianurico che sono costantemente immersi nell'acqua.

PROGRESS può essere abbinato ad una centralina Redox-pH per la regolazione del flusso dell'acqua clorata e per il controllo del pH. Il flusso può essere anche regolato manualmente. L'acqua è sempre limpida ed il cloro non è inibito nella sua azione dall'eventuale eccesso di acido cianurico. L'utilizzatore stabilizza la piscina con acido cianurico all'inizio stagione e quando è necessario come quando si usano le pastiglie di acido tricloroisocianurico..

PROGRESS

- Concentrazione costante della soluzione di cloro
- La movimentazione circolare dell'acqua nella vaschetta evita il deposito dell'idrato di calcio
- Tutte le parti sono in materiale anticorrosivo
- Dimensioni compatte per l'installazione anche in locali di piccole dimensioni
- Predisposto per collegamento con qualsiasi centralina di controllo e pompe dosatrici per regolazione del pH ed elettrovalvola di alimento



INSTALLAZIONE

Il **PROGRESS** è un sistema studiato e concepito per trattare piscine di un volume compreso tra 50 e 500 metri cubi e può trattare una vasca alla volta.

Il **PROGRESS** utilizza una pompa ed un Venturi per aspirare ed immettere la soluzione clorata dopo la filtrazione e il riscaldamento nella linea di rientro in vasca.

L'acqua viene prelevata dalla pompa del **PROGRESS** dopo i filtri e dopo lo scambiatore di calore.

Il rientro avviene almeno mezzo metro dopo al prelievo sempre nell'ultima mandata dopo i filtri e lo scambiatore di calore.

Il flusso dell'acqua che bagna le pastiglie, e quindi la clorazione, può essere regolata manualmente mediante flussometro o con l'apertura delle elettrovalvole comandate dalla centralina.

DATI TECNICI

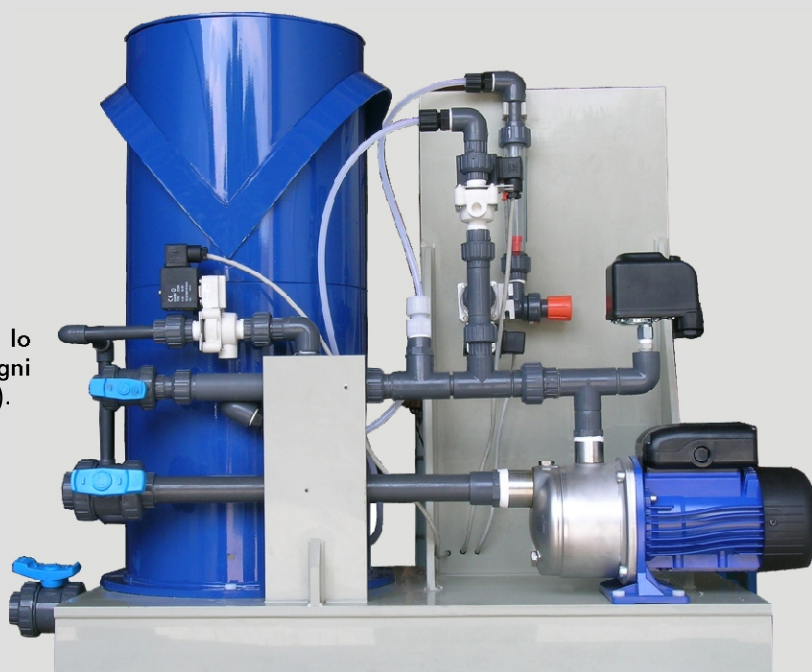
Ingombro	80 x 45 cm
Altezza	85 cm
Peso a vuoto	45 kg
Diametro tubi entrata/uscita	25/32 mm
Rumorosità	<70 dB

CAPACITÀ E DOSAGGIO

Capacità delle 4 cartucce (peso totale delle pastiglie) 8,0 kg
La presenza di 4 cartucce da 10 pastiglie l'una permette lo scioglimento da un minimo di una pastiglia in 12 ore (200 g ogni 12 ore), ad un massimo di 4 pastiglie in un ora (800 g ogni ora).
Vedere il manuale d'istruzioni.

CARATTERISTICHE DELLE CIALDE PURAKLOR HP 75/200 PER PROGRESS

Cloro disponibile	75% minimo
Peso	200 grammi
Diametro	7,0 cm
Spessore	2,5 cm
Cloro disponibile	150 grammi



La particolare formulazione ad alto contenuto di cloro disponibile e il basso residuo di calcio del PURAKLOR HP 75/200 nonché l'uso di Acquest (riduttore di pH con anticalcare) permettono di evitare la formazione d'incrostazioni calcaree nel dosatore e nella linea di rientro.

Tutti i vantaggi della clorazione con Ipoclorito di Calcio senza i problemi della presenza di Calcio.